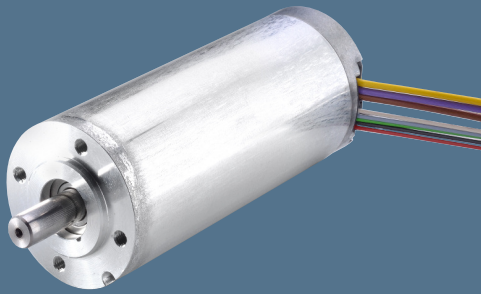


ECI-Motor

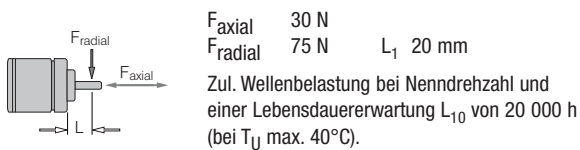
ECI-42.20



- hochdynamischer 3-phasiger Innenläufer in EC-Technologie
- hochpolige Motorauslegung für optimale Leistungsdichte
- Aluminiumgehäuse
- Robustes Kugellagersystem für hohe Lebensdauer
- Grundmotor mit Elektronik-Modul K1 für Betrieb mit externer Ansteuerelektronik
- Geringes Rastmoment

Nenndaten

Typ		ECI-42.20 B00	ECI-42.20 D00
Nennspannung (U_{BN})	V DC	24	48
Nenn Drehzahl (n_N) (geregelt)	min ⁻¹	4000	4000
Nennmoment (M_N)	mNm	110	110
Nennstrom (I_{BN})	A	2,5	1,3
Nennabgabeleistung (P_N)	W	46	46
Leerlauf Drehzahl (n_L)	min ⁻¹	6500	6500
Leerlaufstrom (I_{BL})	A	0,2	0,1
Zul. Spitzenmoment kurzzeitig (M_{max})	mNm	480	480
Zul. Spitzenstrom, Zuleitung (I_{max})	A	14	7
Induzierte Spannung (U_{max})	V/1000 min ⁻¹	3,39	8,49
Anschlusswiderstand (R_V)	Ω	0,9	3,25
Anschlussinduktivität (L_V)	mH	1,1	4,5
Rotorträgheitsmoment (J_R)	kgm ² x10 ⁻⁶	3,42	3,42
Schutzart		IP 40	IP 40
Zul. Umgebungstemperaturbereich (T_U)	°C	0...+40°C	0...+40°C
Motormasse (m)	kg	0,33	0,33
Bestell-Nr.		932 4220 122	932 4220 123



Signalleitung

Nr.	Farbe	Funktion
4	grün	Hall A
3	weiß	Hall B
8	grau	Hall C
2	rot	UB
7	schwarz	GnD

Versorgungsleitung

Nr.	Farbe	Funktion
1	gelb	W
5	violett	V
6	braun	U

