

Ausschreibungstext für EC-Radialventilatormodule – RadiPac

EC- Radialventilatoren – RadiPac

Baugrößen 250 bis 1.000

Direkt getriebene einseitig saugende Radialventilatoren mit rückwärtsgekrümmten hohlprofilierten Hochleistungs-Radiallaufrädern mit Umlaufdiffusor, aufgebaut auf einen GreenTech EC-Außenläufermotor mit integrierter Steuerungselektronik.

Lauftrad aus Aluminium gefertigt, mit 5 rückwärts gekrümmten, durchgehend geschweißten hohlprofilierten Schaufeln; Lauftrad der Baugröße 250 und 280 aus Kunststoff; strömungsoptimierte Einströmdüse aus verzinktem Stahlblech mit Druckmessstutzen. Motorlauftrad gemäß DIN ISO 1940 statisch und dynamisch in zwei Ebenen auf Wuchtgüte G 6.3 gewuchtet (Motorbaugröße 200 auf Wuchtgüte G 4.0).

GreenTech EC-Außenläufermotor übertrifft Wirkungsgradklasse IE4, Magnete ohne Verwendung von Seltene Erden, wartungsfreie Kugellager mit Langzeitschmierung, theoretisch nominale Lebensdauer von mindestens 40.000 Betriebsstunden. Sanftanlauf, integrierte Strombegrenzung, Breitspannungseingang 1~200-277 V, 50/60 bzw. 3~380-480 V, 50/60 Hz. Ventilator an allen üblichen EVU-Netzen mit unveränderter Luftleistung einsetzbar. Integrierte Elektronik, geräuscharme Kommutierungslogik; 100 % drehzahlsteuerbar; Alle Ventilatoren verfügen über eine RS485/MODBUS RTU Schnittstelle, keine Installation mit geschirmten Leitungen notwendig.

Alle 1~ Typen verfügen über einen integrierten Aktiv PFC (Power Factor Correction) zur Verminderung von störenden Oberschwingungsanteilen.

Klemmkasten aus Aluminium/Kunststoff mit einfach zugänglichem Anschlussbereich, umweltbeständigen Kabelverschraubungen bzw. mit herausgeführten Anschlusskabeln (Baugröße 250 bis 280).

Version zur Wandmontage:

Tragspinnenkonstruktion, Baugrößen 250 bis 560 und 630 bis 800 mit 150er Motor als einbaufertige, zur Wandmontage bestimmte Tragspinnenkonstruktion. Tragspinnenkonstruktion aus gebogenem Rundstahl bzw. Rundrohr geschweißt und schwarz beschichtet. Montageplatte und Einströmdüse aus sendzimir verzinktem Stahlblech hergestellt.

Version zur Bodenmontage:

Würfelkonstruktion, Baugrößen 630 bis 1000 mit Motor Baugröße 200 als einbaufertige, ausschließlich zur Bodenaufstellung konzipierten Würfelkonstruktion. Streben aus extrudierten Aluminiumprofilen verbunden mit Druckguß-Verbindungssecken, Düsenplatte und Einströmdüse aus sendzimir verzinktem Stahlblech, Motormontageplatte aus beschichtetem Stahlblech. Diese Ausführung ist nicht für die Wandmontage geeignet.

Eventuell notwendige Maßnahmen zur Körperschallentkopplung haben bauseits zu erfolgen.

Ventilator erfüllt die erforderlichen EMV-Richtlinien und Anforderungen bezüglich Netzurückwirkungen (spezifische Angaben siehe jeweiliges Datenblatt).

Dokumentation und Kennzeichnung entsprechend den anzuwendenden EU-Richtlinien.

Verlässliche Leistungsdaten, Luftleistungsmessungen auf saugseitigem Kammerprüfstand entsprechend ISO 5801 und DIN 24163, Geräuschmessungen auf reflexionsarmen Akustikprüfraum entsprechend DIN EN ISO 3745.

Integrierte Schutzeinrichtungen:

- Fehlermelderelais mit potentialfreien Kontakten (250 V AC/2 A, $\cos \varphi = 1$)
- Blockierschutz
- Phasenausfallerkennung
- Sanftanlauf der Motoren
- Netzunterspannungserkennung
- Übertemperaturschutz der Elektronik und des Motors
- Kurzschlußschutz

Ausschreibungstext für EC-Radialventilatormodule – RadiPac

Optional:

- Abweichende und spezifische Anforderungen auf Anfrage
- **Vorleitgitter FlowGrid:**
Auf Ventilator zugeschnittenes Vorleitgitter FlowGrid, zur Reduzierung montage- und anlagenbedingter Geräuschentwicklung. Gitter aus hochwertigem Verbundwerkstoff in einem Teil, montagefertig erhältlich und auch nachträglich zu montieren. Eignet sich besonders wenn die Ansaugbedingungen am Ventilator beengt sind und/oder turbulenz erzeugende Einbauten stromaufwärts unvermeidbar sind. Das FlowGrid zerteilt die Turbulenzfelder und richtet die Strömung gleich, was zu einer deutlichen Geräuschreduzierung führt.

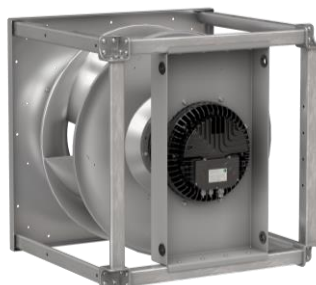
Technische Daten:

Ventilator		K3G _____ - _____ - _____	
Volumenstrom	q_v	= _____	m ³ /h
stat. Druckerhöhung	p_{fs}	= _____	Pa
stat. Gesamtwirkungsgrad	η_{es}	= _____	%
Betriebsdrehzahl	n	= _____	min ⁻¹
Motor		= EC-Motor	
Regelungsart		= Drehzahlregelbar, 0-100%	
Motor Effizienzklasse		= IE4	
Gesamtleistungsaufnahme	P_{ed}	= _____	kW
Spezifische Ventilatorleistung	SFP	= _____	kW/(m ³ /s)
Nennspannung	U_N	= _____	V
Netzfrequenz	f	= 50 / 60	Hz
Nennstrom	I_N	= _____	A
Schutzklasse		= IP54	
Schalleistungspegel	$L_W A(A, in)$	= _____ / $L_W A(A, out)$ = _____	dB(A)
Schalldruckpegel (bei 1 m)	$L_p A(A, in)$	= _____ / $L_p A(A, out)$ = _____	dB(A)
zulässige Umgebungstemperatur	T	= _____ bis _____	°C
Masse Ventilator	m	= _____	kg

Produktfoto



EC Radialventilatoren –
RadiPac Tragspinnenkonstruktion
Baugrößen 250 - 800



RadiPac Würfelkonstruktion
Baugrößen 630 – 1.000



Optional Vorleitgitter
FlowGrid

Abmessungen und Anschlüsse siehe Datenblatt